



## 硅整流二极管

硅整流二极管(简称整流管)是我厂最早开发的产品,采用先进的雪崩双扩散台面工艺,具有P—N结均匀正向压降低等优点,广泛用于通信、化工、交通及其它电子设备电源部分,符合标准GB4939的规定。

型号	正向 电流	正向 电压	反向 电压	反向 电流		浪涌 电流	工作 结温	贮存 温度	外形
	$I_o(AV)$	$V_{FM}$	$V_{RRM}$	$I_R$		$I_{FSM}$	$T_j$	$T_{stg}$	
	A	V	V	$\mu A$	mA	A	$^{\circ}C$	$^{\circ}C$	
2CZ57	5	1.2	100~1600	20	1	105	-40~150	-40~160	图 70
2CZ58	10	1.2	100~1600	20	2	210	-40~150	-40~160	图 71
2CZ59	20	1.2	100~1600	40	2	420	-40~150	-40~160	图 71
2CZ60	50	1.2	100~1600	40	6	940	-40~150	-40~160	图 72
2CZ100	100	1.2	100~1600	50	8	2200	-40~150	-40~160	图 73
2CZ200	200	1.2	100~1600	100	8	4000	-40~150	-40~160	图 74
2CZ300	300	1.2	100~1600	100	10	5600	-40~150	-40~160	图 75
ZP20	20	1.2	100~1600	20	2	210	-40~150	-40~160	图 76
ZP30	30	1.2	100~1600	20	2	420	-40~150	-40~160	图 77
ZP100	100	1.2	100~1600	100	8	2200	-40~150	-40~160	图 73
ZP200	200	1.2	100~1600	100	10	4000	-40~150	-40~160	图 74

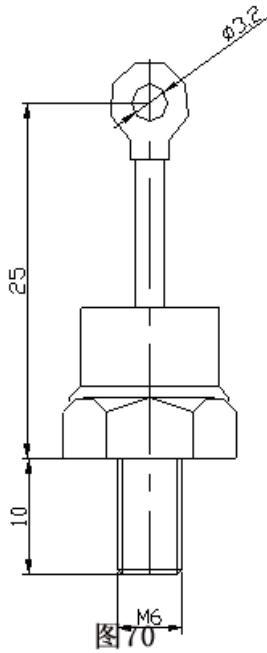


图 70

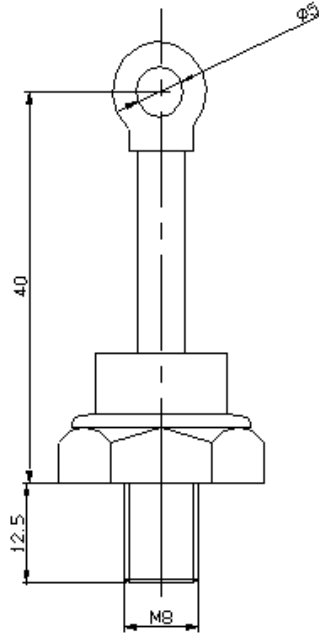


图 71

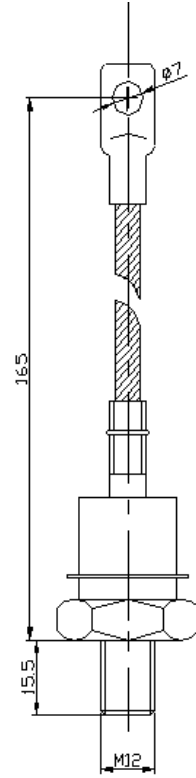


图 72

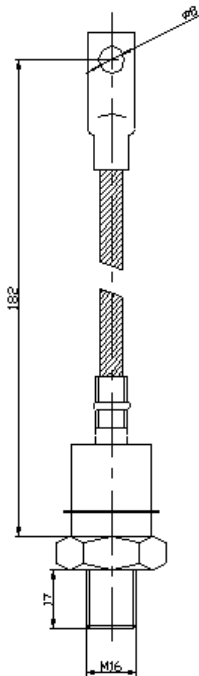


图 73

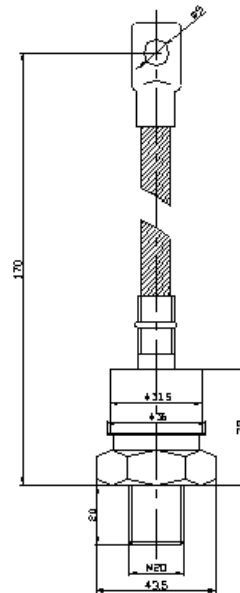


图 74

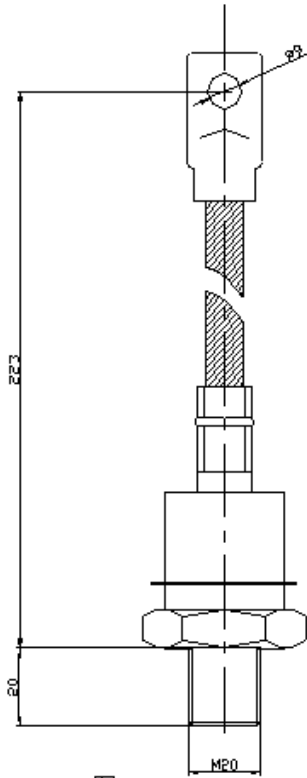


图 75

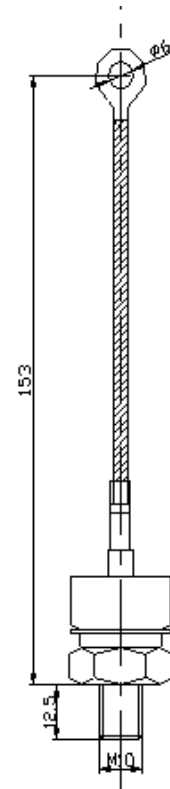


图 76

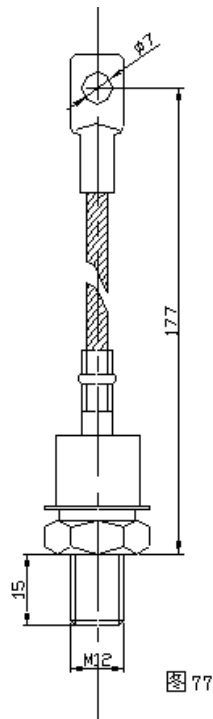


图 77